



*Asztma gondozás*  
*Szánthó András dr.*

Gyermektüdőgyógyász továbbképzés  
2002. április 6.

AstraZeneca Kft., Szánthó és Társa Kkt. 1

*Mi az a gondozás?*

Krónikus betegségek kezelésének módja

AstraZeneca Kft., Szánthó és Társa Kkt. 2

## *Ki gondozza beteget?*

**Bárki,**

bizonyos feltételek megléte esetén.

## *Feltételek: orvosi-emberi*

- Tudás, tapasztalatok
- Kellő kíváncsiság – unalmas tünetek és kóroktan
- Segíteni akarás minden áron
- Kockázat vállalás a beteg érdekében (ellentéte a defenzív medicinának)

## *Feltételek: infrastruktúra*

- Elérhetőség, akár éjjel-nappal – mobiltelefon
- Felszerelt rendelő – légzésfunkciós berendezés
- Labor elérhetőség
- Rtg. elérhetőség

AstraZeneca Kft., Szánthó és Társa Kkt.

5


## *Tevékenység tárgya*

A család !!!



AstraZeneca Kft., Szánthó és Társa Kkt.


6



*Cél*

Önálló,  
egészségügyre csak minimálisan  
szoruló család

AstraZeneca Kft., Szánthó és Társa Kkt. 7



*Gondozás eszközei*

- Kommunikáció
- Virtuális kórház
- Együtt tanulás

AstraZeneca Kft., Szánthó és Társa Kkt. 8

## *Kommunikáció*

- **Beszéd**
- **Magatartás**
- **Öltözet**
- **Mozgás**
- **Szemkontaktus**
- **Érintés**
- **Berendezés**

## *Beszéd*

- **Magyarul kell beszélni**
- **Meglepő, figyelem felkeltő, intenzív**
- **Jó orvos jó színész, rossz orvos ripacs.**
- **Személyes – egyedi kapcsolat kialakítása pillanatok alatt**
- **Anya**

## *Magatartás*

- Elfogadó hangvétel
- Hagyományos gondolkodási kerékvágásból ki kell a családot billenteni
- Állandó kétség
- Fóbiák tiszteletben tartása, majd bekerítése

## *Anya*

- Anya bizalmát kell megnyerni és megtartani
  - Nyugodt, figyelő anya megnyugtatja a gyermeket is
  - Nagyobb az esély az utasítások betartására
  - Nagyobb az esély a valós információkra, visszakérdezésre
- Mélni kell az elégedettségét
- Maradt-e még a szemében aggodalom?

## *Virtuális kórház*

- Asszisztens
- Rendelés minden nap
- Telefon az asztalon és a zsebben
- Éjszakai elérhetőség
- Anya a legjobb ápoló
- Egységes szemléletű kollégák
- Szükséges vizsgálatok elérhetősége
- Auto

AstraZeneca Kft., Szánthó és Társa Kkt.

13

## *Együtt tanulás*

- Alkalmazkodási technikákat tanul a család
  - környezet alakítás
  - életmód
  - gyógyszerelés
- Ennek határát vizsgálja, tanulja az orvos az adott családon

AstraZeneca Kft., Szánthó és Társa Kkt.

14

## *Monitorizálási lehetőségek fontossági sorrendben*

- Tüneti gyógyszer fogyása (terhelésre, spontán)
- Tüneti napló – környezeti is
- Terhelhetőség – tornaóra, edzés
- Légzésfunkciós vizsgálat – terheléses is
- Fizikális vizsgálat – erőltetett kilégzés

## *Tüneti gyógyszer fogyása 1.*

- Túl sok - kezelés ellenére
  - rosszul használja a tüneti és/vagy a preventív szert
  - nem használja a preventív szert
    - gyógyszer fóbia
  - rettentő környezet
  - betegség tudat
  - PEF



## *Tüneti gyógyszer fogyása 2.*

- Túl kevés - pl. rossz légzésfunkciós érték mellett
  - betegségtudat
  - gyógyszer fóbia
  - PEF

## *Tüneti napló*

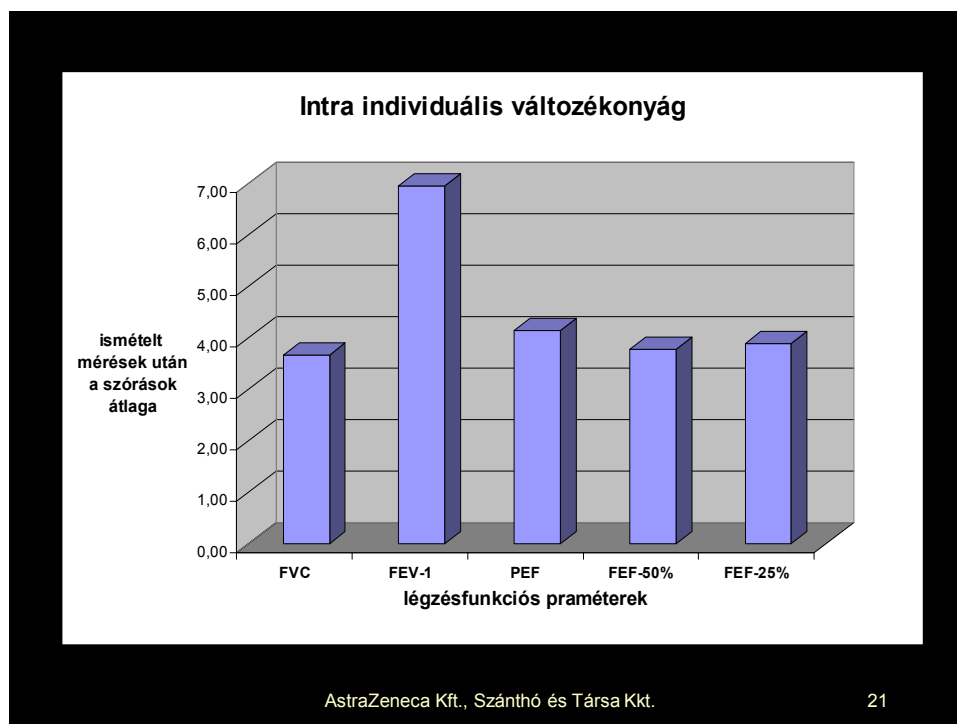
- Ha kérjük, a vezetését meg is kell nézni
- Tüneti szer használatának strigulázása
- Közös tevékenység
- Megfigyelésre nevelés

## *Terhelhetőség*

- A panaszmentes betegnél is rá kell kérdezni
- Van-e egyáltalán intenzívebb fizikai terhelés?
- Alsóból felsőbe, általánosból gimibe
- Sírás, nevetés, dögönyözés, ágyon ugrálás
- Sexuális élet

## *Légzésfunkciós vizsgálat*

FEF25% gyermekkori asztma lényegéhez közelebb álló, érzékeny paraméter. Alkalmasabb mind a diagnózis felállítására, mind a betegkövetésre.



### *Interindividuális szórás*

FVC+FEV-1 a normál, a legjobb, kritériuma.  
(Be nem fejezett manőver), így a kislégúti  
obstrukcióval igazolható latens asztmások is  
benne vannak a mintában.

## *Megfigyelések*

- Fulladás után a FEF 25% rendeződik a legkésőbb
- Carbachol provokáció során legelőször (kisebb koncentrációnál) a FEF 25% csökken, mindig megelőzi a FEV-1 csökkenést. Mértéke is mindig nagyobb.
- Futás terhelés során a FEF 25% csökkenése időben és mértékében mindig megelőzi ill. meghaladja a FEV-1 csökkenést.

AstraZeneca Kft., Szánthó és Társa Kkt.

23

## *FEF-25% légzésfunkciós paraméter*

- Inhalatív szteroid érában jelentősége megnőtt
- A kezelés eredményességének követésére kiváló eszköz
- Tudatos használata a provokációs eljárásoknál biztosabb diagnózishoz vezet

AstraZeneca Kft., Szánthó és Társa Kkt.

24

## *Piston-Spiroscope*

- Régebbi verzió
  - összehasonlító vizsgálatoknál a mért értékeket hasonlította össze. Akkor is javulást mutatott, ha a gyermek csak nőtt.
- Új verzió
  - ezt a hibát már kiküszöböli.
  - Az internetről letölthető: [www.piston.hu](http://www.piston.hu)

## *Fizikális vizsgálat*

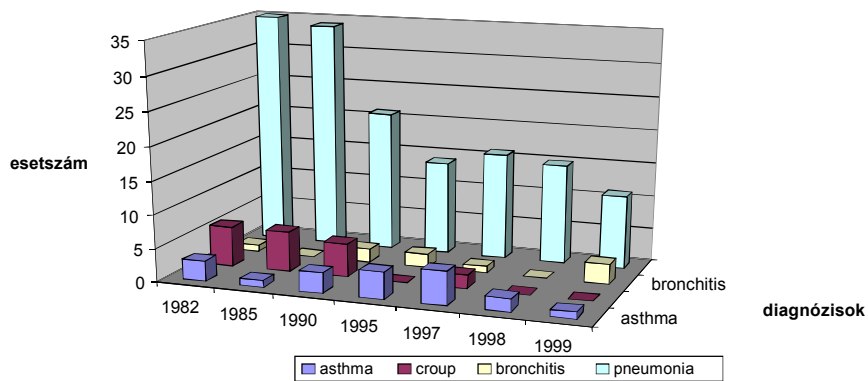
- Erőltetett kilégzés vizsgálata
- Szuper nyílt rendszerű légzésfunkciós berendezés - SzNyRLB - kisdéd korban



## *Kudarc*

- Asztmás halálozás
- Ismételt kórházba kerülés fulladás miatt
- Tartósan téves diagnózissal gondozott gyermek
- Kórházba kerülés felemelt családi pótlék igénylés miatt
- Növekvő kórházba kerülési gyakoriság az ellátott területről

## Légúti halálozás 1-19 éves korig Magyarországon



Gyermek - tüdőgyógyász Kongresszus, Kiskunhalas, 2001. november 8

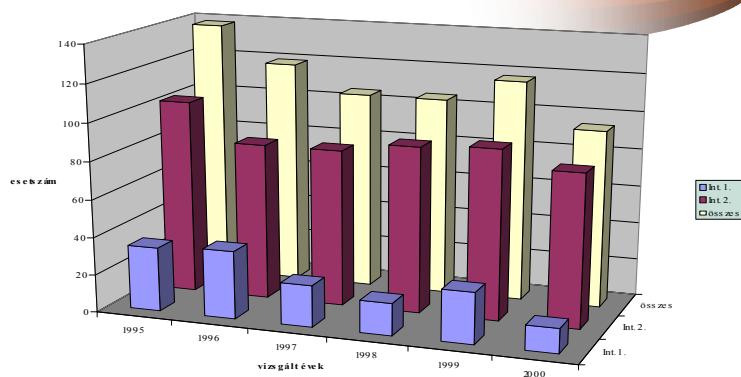
-10.

22

## Nemzetközi összehasonlítás

	Vizsgált évek	Életkor	Halálozás / millió lakos
Hollandia	1980-1987	0-14	2,8
Németo.	?	Gyermekkor	5,0-8,0
U.S.A.	1993	0-24	1,17
Brasilia	1970-1992	5-19	0,4-3,9
Magyaro.	1982-1998	1-19	0,3

## *Csepelről légúti panaszok miatt intézetbe utalt gyermekek száma*



GYermek-tüdőgyógyász Kongresszus, Kiskunhalas, 2001. november 8-10.

20

## *Kapcsolat a házi orvosokkal*

- Gondos ellátás vonzza a beteget
- Ambuláns lap minden találkozásra - lehetőség a házi orvosoknak
- Beállított betegről meg kell szabadulni
- Rendezvények, levelek



## *Kapcsolat a szakintézetekkel*

- Konkurensok
- Ritka kórképek diagnosztizálása, ellátása
- Idegentest eltávolítás
- Kiemelés a környezetből
- FCSP

## *FCSP*

- 2x évente kórház - kb. 200.000,- Ft
- 12 hónapi FCSP - kb. 60.000,- Ft
- Közgyógyellátás
- Meghosszabbított GYES
- Adójóváírás
- para